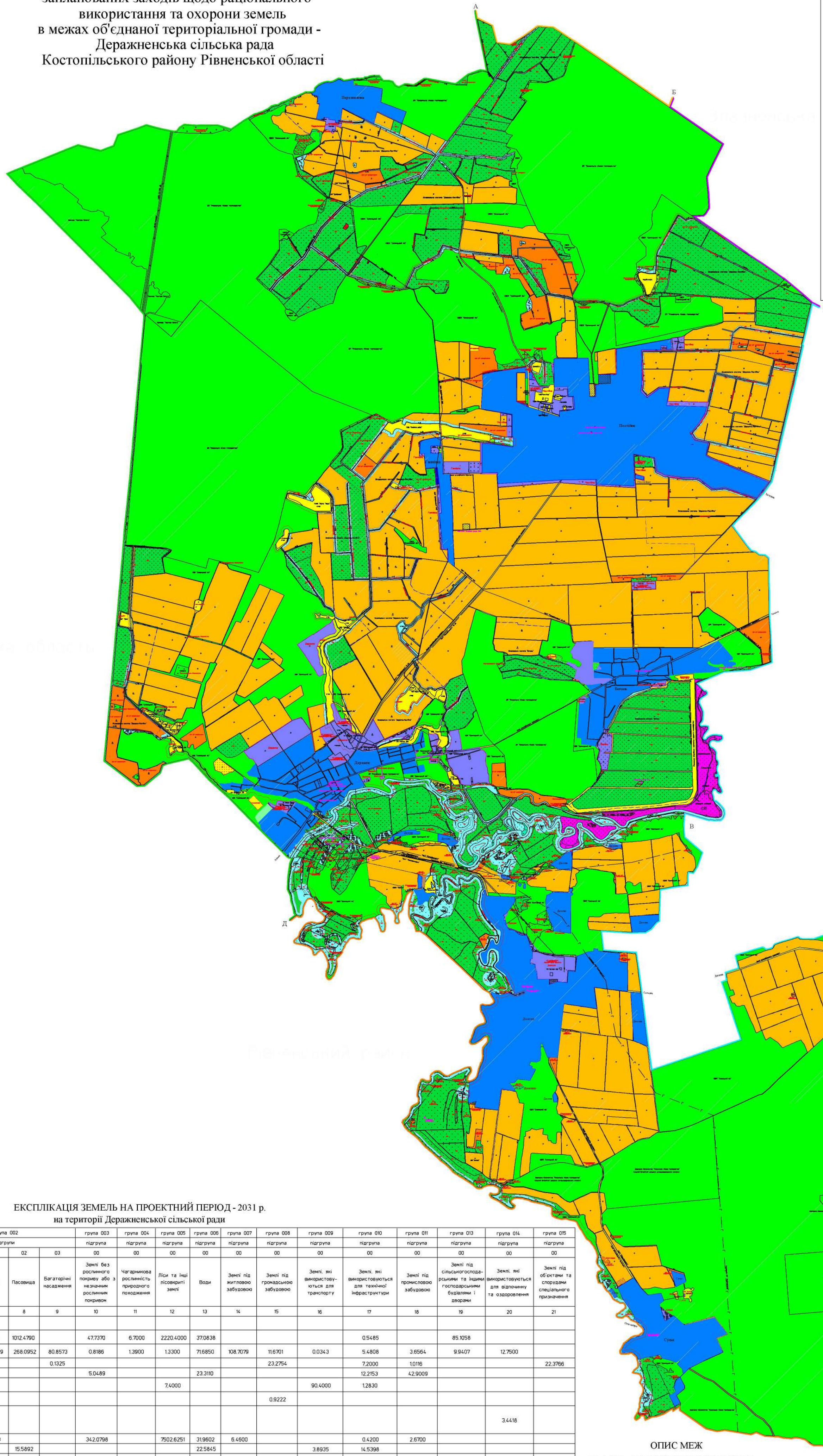
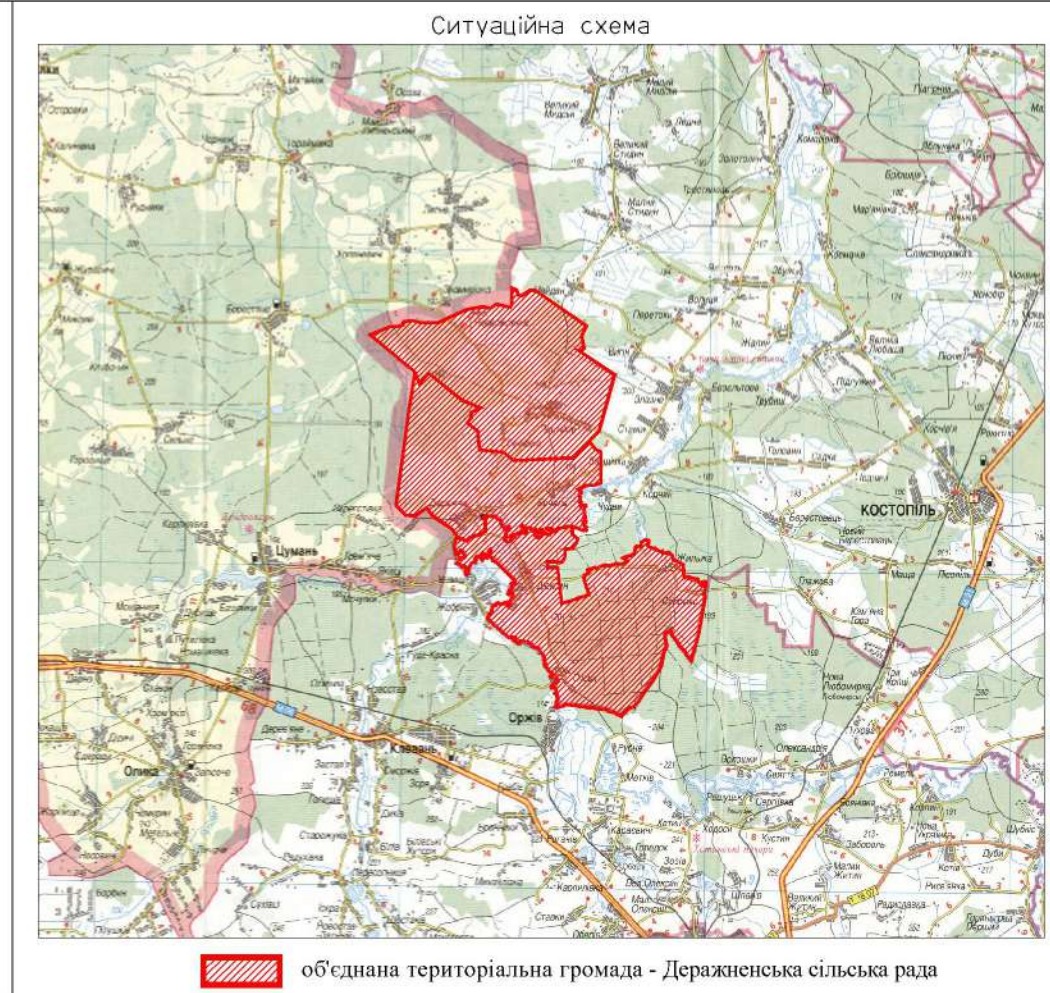


# ОГЛЯДОВА СХЕМА

запланованих заходів щодо раціонального використання та охорони земель в межах об'єднаної територіальної громади - Деражненська сільська рада Костопільського району Рівненської області



- УМОВНІ ПОЗНАЧЕННЯ**
- межа сільської ради
  - межа населених пунктів
  - проєктні межі населених пунктів
  - межі осередків земель
  - межі населених пунктів
  - земельні ділянки, заплановані для включення в межі населених пунктів
  - землі під господарськими дворами та шляхами
  - землі водного фонду
  - землі лісогосподарського призначення
  - землі для сільськогосподарського використання
  - землі рекреаційного призначення
  - землі, що перебувають у власності, та користванні громади
  - результати порушення земель
  - культуротехнічні заходи на існуючих кормових угіддях (борозна та поверхневе поліпшення)
  - культуротехнічні заходи на існуючих кормових угіддях (борозна та поверхневе поліпшення)
  - записання
  - консервація під записання
  - реконструкція меліоративних каналів
  - розміщення русла річок
  - гідротехнічні заходи (берегоукріплення)
  - буферність дороги
  - орієнтоване місце розташування земель історико-культурного призначення
  - землі природно-заповідного та іншого природоохоронного призначення
  - агропромислові ґрунти ґрунтів
  - група орних земель
  - кормова група земель
  - група спеціального використання

ЕКСПЛІКАЦІЯ ЗЕМЕЛЬ НА ПРОЄКТНИЙ ПЕРІОД - 2031 р. на території Деражненської сільської ради

№ п/п	Власники земель, землекористувачі та землі державної власності, не надані у власність або користування	Загальна площа земель всього	група 001		група 002			група 003	група 004	група 005	група 006	група 007	група 008	група 009	група 010	група 011	група 012	група 013	група 014	група 015		
			підгрупи		підгрупи			підгрупа	підгрупа	підгрупа	підгрупа	підгрупа	підгрупа	підгрупа	підгрупа	підгрупа	підгрупа	підгрупа	підгрупа	підгрупа		
			00	01	00	01	02	03	00	00	00	00	00	00	00	00	00	00	00	00	00	
			Рілля	Рілля	Рослинний покрив і ґрунти	Сінокоси	Пасовища	Багатотипні насадження	Землі без рослинного покриву або з незначним рослинним покривом	Чагарникова рослинність природного походження	Ліси та наї лісовидні землі	Води	Землі під житловою забудовою	Землі під громадською забудовою	Землі, які використовуються для транспортної інфраструктури	Землі, які використовуються для технічної забудови	Землі під промисловою забудовою	Землі під сільськогосподарськими та іншими господарськими будівлями і дворами	Землі, які використовуються для відпочинку та оздоровлення	Землі під об'єктами та спорудами спеціального призначення		
1	1. Землі, які входять до адміністративно-територіальних одиниць																					
2	Сільськогосподарське підприємство "Васюк" (земель у власності і користуванні)	10005.1559	5384.9737	5384.9737	2222.6071	1210.1281	1012.4790		47.7370	6.7000	2220.4000	3708.38						5.4685	85.1058			
3	Громадяни, яким надані землі у власності і користуванні	2814.5555	1647.2763	1647.2763	939.8154	590.8629	268.0952	80.8573	0.8196	1.3900	1.3300	71.6950	308.7079	116.701	0.0343	0.5408	3.9564	9.9407	12.7500			
4	Земельні установи, організації	102.3580	29.0600	29.0600	19.4444	19.3119		0.1325										7.2000	10.118		22.3766	
5	Промислові та інші підприємства	83.4761							5.0489			23.3110							12.2153	42.9009		
6	Підприємства та організації транспорту, зв'язку	99.0830									7.4000								90.4000	128.30		
7	Частини підприємств, організації, установ, навчальні заклади освіти	0.9222												0.9222								
8	Організації підприємства і установи природоохоронного, оздоровчого, рекреаційного та історико-культурного призначення	3.4418																		3.4418		
9	Лісогосподарські підприємства	8310.0407	7183.43	7183.43	3519913	3519913			342.0798		7502.6251	319602	6.4600					0.4200	2.6700			
10	Водогосподарські підприємства	56.6070			15.5892		15.5892				22.5845						3.8935		14.5398			
11	Землі запасу та землі, не надані у власність та постійне користування в межах населених пунктів та в межах у тимчасове користування	1135.7498	341.0978	341.0978	149.0807	77.6023	65.1584	6.3200	136.4424	14.9200	0.6983	256.9286			88.7315	128.5923		0.3400	2.3955	118.256	4.7331	
12	Всього земель, які входять до адміністративно-територіальних одиниць	22611.4000	7474.2421	7474.2421	3698.5281	2249.8965	1361.3218	87.3098	532.1267	256.9286	9732.4534	443.5531	115.1679	124.5992	222.9201	42.0274	52.5944	106.8761	16.1918		27.1097	

**ОПИС МЕЖ**

Від А до Б - територія Малостепівської сільської ради  
 Від Б до В - територія Звездівської сільської ради  
 Від В до Г - територія Звездівської сільської ради  
 Від Г до Д - територія Рівненського району  
 Від Д до А - територія Волинської області

Масштаб 1:25 000

**ПОГОДЖЕНО**

Начальник Відділу у Костопільському районі Головного управління Держгеокадастру у Рівненській області

В.Цимбалюк

2/825-С3

Деражненська сільська рада Костопільського району Рівненської області

Директор: [підпис], Завідувач: [підпис], Начальник: [підпис], Політехнік: [підпис]

Описова схема запланованих заходів щодо раціонального використання та охорони земель

Державне підприємство "Рівненський науково-дослідний та проєктний інститут землекористування"